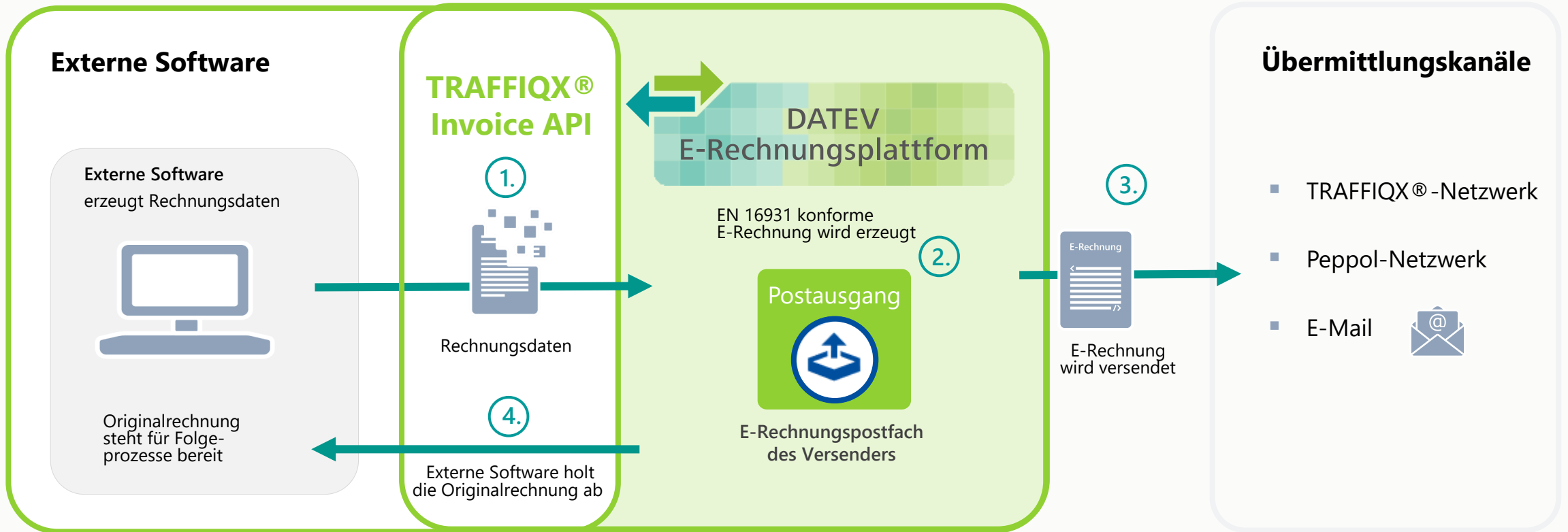


Ausgangsrechnungen per TRAFFIQX® Invoice API über die DATEV E-Rechnungsplattform versenden



Prozess
Rechnungsausgang
Provider DATEV

- 1. Erzeugte Rechnungsdaten** werden aus der externen Software über TRAFFIQX® Invoice API an das E-Rechnungspostfach der DATEV E-Rechnungsplattform gesendet
2. EN 16931 konforme E-Rechnung wird im DATEV E-Rechnungspostfach erzeugt
3. E-Rechnung wird über unterstützte Übermittlungswege an Empfänger versendet (die versendete Rechnung ist die Originalrechnung)
4. Externe Software holt die Originalrechnung ab